



# Fon Bülteni

ŞUBAT 2021



# Ekonomik Görünüm

Sözleşmenizle ilgili bilgilere kolayca erişebilirsiniz!  
Sözleşme bilgilerinize [www.axahayatemeklilik.com.tr](http://www.axahayatemeklilik.com.tr)  
internet sitemizde **online işlemler** başlığı altından ulaşabilirsiniz.  
Sorularınız için Müşteri Hizmetleri Departmanı  
Tel: (0850) 250 99 99  
Faks: (0212) 293 58 68  
E-posta: [emeklilik@axasigorta.com.tr](mailto:emeklilik@axasigorta.com.tr)

## FAİZ

### Merkez Bankasının sıkı duruş sinyali TL varlıkları destekledi

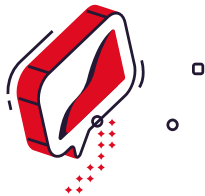
Gelişen ülke tahvil-bono fonlarına girişler hakim olurken, yurtiçinde tahvil-bono fonlarında yabancı sahipliğinde artış yaşandı. Ayrıca, TCMB'nin sıkı duruşun devam edeceğine vurgu yapması TL varlıklar için pozitif... Merkez Bankası 2021 yıl sonu enflasyon tahminini %9,4 seviyesinde tutarken, gıda enflasyonu tahmini yukarı revize edildi. Yurtiçinde reel faiz seviyelerinin halen cazip seviyelerde olması, TL varlıklara olan ilginin canlı kalmasını sağlıyor.



## HİSSE SENETLERİ

### Gerek büyüme görünümü, gerekse de değerlemeler hisse senetlerini destekleyici

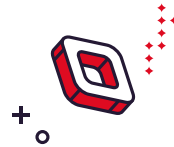
Küresel çapta büyümeye öncü göstergeler ekonomik toparlanmaya işaret ederken, Türkiye ve Çin 2020 yılını büyüterek tamamlaması beklenen ülkelerden... 2021 yılında da Türkiye'nin en çok büyüyen ülkelerden olması bekleniyor. Ayrıca, hisse senetlerindeki değer kazancına rağmen değerlendirme oranlarının halen ucuz olması, hisse senetlerine gelecek dönemde destek olacaktır.



## DÖVİZ

### Türkiye büyüme görünümü açısından güçlü bir konumda

Türk Lirası, yılbaşından bu yana %5 değer kazancı ile yatay seyreden diğer gelişen ülke para birimlerinden pozitif ayrılarak en çok kazandıran para birimlerinden biri oldu. En son IMF raporunda Türkiye'nin 2021 yılında en hızlı büyüyecek 3 ülkeden biri olması beklenirken, gelişen ülkelerde de ekonomik toparlanmanın hızlanmasını bekliyor.



## ALTIN

### Ocak ayında dolar endeksindeki değer kazancı altın fiyatlarını baskıladı

Ocak ayında dolar endeksindeki artış, ABD 10 yıllık tahvil faizlerinin %1 seviyelerini geçmesi ve aşı uygulamalarının hızlanması altın fiyatlarını baskıladı. Öte yandan, aşı üretim ve tedarikine ilişkin haber akışı finansal piyasalara yön verirken, altın için de kritik... Varyant virüsün seyri ve aşının üzerindeki etkinliği de altın fiyatları için önemli. Son dönemde enflasyon görünümündeki artış da altın fiyatlarını destekleyici.



# Ekonomik Göstergeler

## Makroekonomik Göstergeler

Büyüme	Dönemi	2019	2020
GSYİH (yıllık birikimli, milyar ABD doları)	3. Çeyrek	740,4	736,1
Büyüme Oranı (yıllık)	3. Çeyrek	%1,0	%6,7
Üretim Göstergeleri	Dönemi	2019	2020
Sanayi Üretimi (12 aylık ortalama)	Kas	-%2,4	%1,9
Kapasite Kullanımı (mevsimsellikten arındırılmış)	Ara	%76,9	%75,4
İşsizlik Oranı (mevsimsellikten arındırılmış)	Eki	%13,5	%12,9
Fiyat Göstergeleri (yıllık)	Dönemi	2019	2021
TÜFE Enflasyonu	Oca	%12,2	%15,0
ÜFE Enflasyonu	Oca	%8,8	%26,2
Çekirdek Enflasyon	Oca	%9,9	%15,5
Bütçe Göstergeleri (milyar TL)	Dönemi	2019	2020
Gelirler	Oca-Ara	875,3	1.029,5
Harcamalar	Oca-Ara	1.000,0	1.202,2
Faiz Dışı Denge	Oca-Ara	-24,8	-38,8
Bütçe Dengesi	Oca-Ara	-124,7	-172,7
Dış Denge (milyar ABD Doları)	Dönemi	2019	2020
İhracat (12 aylık toplam)	Ara	180,8	169,5
İthalat (12 aylık toplam)	Ara	210,3	219,4
Dış Ticaret Dengesi (12 aylık toplam)	Ara	-29,5	-49,9
Cari İşlemler Dengesi (12 aylık toplam)	Kas	8,9	-38,0

## Makroekonomik Göstergeler

	2016	2017	2018	2019	2020T	2021T
GSYİH (Milyar TL)	2,609	3,134	3,758	4,320	4.911	5.833
GSYİH (Milyar ABD Doları)	863	853	789	753	702	744
Büyüme Oranı	%3,9	%7,5	%3,0	%0,9	%0,6	%4,6
TÜFE Enflasyonu (Yıllık)*	%8,5	%11,9	%20,3	%11,8	%14,6	%11,1
İhracat (Milyar ABD Doları)*	149,2	164,5	177,2	180,8	169,5	185,0
İthalat (Milyar ABD Doları)*	-202,2	-238,7	-231,2	-210,3	-219,4	-233,2
Dış Ticaret Dengesi (Milyar ABD Doları)*	-52,9	-74,2	-54,0	-29,5	-49,9	-48,2
Cari İşlemler Dengesi (Milyar ABD Doları)	-26,8	-40,6	-20,7	6,9	-38,6	-21,8
Cari İşlemler Dengesi / GSYH	-%3,1	-%4,8	-%2,6	%0,9	-%5,5	-%2,9
Faiz (Gösterge, bileşik, yıl sonu)*	%10,6	%13,4	%19,7	%11,8	%15,0	%12,0
Politika Faizi*	%8,0	%8,0	%24,0	%12,0	%17,0	%11,5
TCMB Ağırlıklı Fonlama Maliyeti*	%8,3	%12,8	%24,0	%11,4	%17,0	%11,5
Marjinal Gecelik Fonlama Faizi*	%8,5	%12,8	%25,5	%13,5	%18,5	%13,0
BİST-100*	781	1.153	913	1.144	1.477	1.640
ABD Doları / TL (Ortalama)*	3,0164	3,6500	4,8228	5,6660	7,00	7,92
ABD Doları / TL (Yıl sonu)*	3,5294	3,7719	5,2600	5,9400	7,34	8,50
Kur sepeti (0,5 USD + 0,5 EUR) (Yıl sonu)*	3,6104	4,1436	5,6400	6,2950	8,17	9,35
Euro / ABD Doları (Yıl sonu)*	1,05	1,20	1,14	1,12	1,23	1,20

T: İş Portföy Yönetimi A.Ş. tahminleridir.

\* 2020 yılı için gerçekleşmeleri göstermektedir.



# Fon Getirileri

Emeklilik Fonu	Aylık Değişim (%)	Yılbaşından Beri Değişim (%)	Yıllık Değişim (%)
	30/12/2020 - 29/01/2021 (*)	31/12/2020 - 29/01/2021 (*)	31/01/2020 - 29/01/2021 (*)
Para Piyasası Fon (HEP)	1,20%	1,20%	10,67%
Standart Fon (HEK)	0,23%	0,23%	7,94%
Kamu Dış Borçlanma Fonu (HED)	-1,72%	-1,72%	29,54%
Değişken Fon (HEB)	0,21%	0,21%	10,52%
Hisse Fonu (HES)	-0,19%	-0,19%	28,43%
Katkı Fonu (HET)	0,23%	0,23%	5,03%
Katılım Değişken Fon (HEE)	1,22%	1,22%	23,81%
Katılım Katkı Fonu (HER)	1,78%	1,78%	19,61%
Altın Katılım Fonu (HEA)	-3,30%	-3,30%	43,39%
Başlangıç Fonu (HEL)	1,17%	1,17%	10,65%
Başlangıç Katılım Fonu (HEG)	1,20%	1,20%	10,13%
OKS Standart Fon (HEC)	0,63%	0,63%	11,58%
OKS Katılım Standart Fon (HEI)	1,17%	1,17%	15,60%
OKS Atak Değişken Fon (AJP)	0,69%	0,69%	19,29%
OKS Agresif Değişken (AJR)	0,50%	0,50%	29,68%
OKS Temkinli Değişken (AJR)	1,03%	1,03%	10,14%
OKS Dengel Değişken (AJV)	0,71%	0,71%	17,11%
OKS Atak Katılım Değişken (AJY)	1,25%	1,25%	35,91%
OKS Agresif Katılım Değişken (AJZ)	2,80%	2,80%	57,72%

(\*) Oranlar her ayın son iş gününde hesaplanan fiyatlar ile oluşturulmuştur.

#### “YASAL UYARI METNİ”

ÖNEMLİ BİLGİ: Bu doküman söz konusu yatırım ürününün tanıtımı için özet niteliğinde hazırlanmıştır. Ürün konusundaki tüm detayları içermeyebilir. Bu sebeple yatırım yapmadan önce Ürünler / Emeklilik Planları / Emeklilik Yatırım Fonları ilgili dokümanların ve izahnamelerin incelenmesi gereklidir. YASAL UYARI : Burada yer alan yatırım bilgi, yorum ve tavsiyeleri yatırım danışmanlığı kapsamında değildir Yatırım danışmanlığı hizmeti, yetkili kuruluşlar tarafından kişilerin risk ve getiri tercihleri dikkate alınarak kişiye özel sunulmaktadır. Burada yer alan içerik, yorum ve tavsiyeler ise genel niteliktedir. Bu tavsiyeler mali durumunuz ile risk ve getiri tercihlerinize uygun olmayabilir. Bu nedenle, sadece burada yer alan bilgilere dayanarak yatırım kararı verilmesi beklentilerinize uygun sonuçlar doğurmayabilir. Burada yer alan rapor ve yorumlardaki yazılar, bilgiler ve grafikler, ulaşılabilen ilk kaynaklardan iyi niyetle ve doğruluğu, geçerliliği, etkinliği velhasıl her ne şekil, suret ve nam altında olursa olsun herhangi bir karara dayanak oluşturması hususunda herhangi bir teminat, garanti oluşturmadan, yalnızca bilgi edinilmesi amacıyla Ak Portföy Yönetimi A.Ş. tarafından derlenmiş ve Axa Emeklilik ve Hayat AŞ aracılığı ile sunulmuştur. İş bu raporlardaki yorumlardan; eksik bilgi ve/veya güncellenme gibi konularda ortaya çıkabilecek zararlardan Ak Portföy Yönetimi A.Ş., Axa Emeklilik ve Hayat AŞ ve bu Kurumların çalışanları sorumlu değildir. Kurumlar her an, hiçbir şekil ve surette ön ihbara ve/veya ihtara gerek kalmaksızın söz konusu bilgileri, tavsiyeleri değiştirebilir ve/veya ortadan kaldırabilir. Genel anlamda bilgi vermek amacıyla hazırlanmış olan iş bu rapor ve yorumlar, kapsamı bilgiler, tavsiyeler hiçbir şekil ve surette, Ak Portföy Yönetimi A.Ş.'nin ve Axa Emeklilik ve Hayat AŞ'nin herhangi bir taahhüdünü tazammum etmediğinden, bu bilgilere istinaden her türlü özel ve/veya tüzel kişiler tarafından alınacak kararlar, varılacak sonuçlar, gerçekleştirilecek işlemler ve oluşabilecek her türlü riskler bizatihi bu kişilere ait ve raci olacaktır. Hiçbir şekil ve surette ve her ne nam altında olursa olsun, her türlü gerçek ve/veya tüzel kişinin, gerek doğrudan gerek dolayısı ile ve bu sebeplerle uğrayabileceği her türlü doğrudan ve/veya dolayısıyla oluşacak maddi ve manevi zarar, kar mahrumiyeti, velhasıl her ne nam altında olursa olsun uğrayabileceği zararlardan hiçbir şekil ve surette Ak Portföy Yönetimi A.Ş., Axa Emeklilik ve Hayat AŞ ve bu Kurumların çalışanları sorumlu tutulamayacak ve hiçbir şekil ve surette her ne nam altında olursa olsun Ak Portföy Yönetimi A.Ş., Axa Emeklilik ve Hayat AŞ ve çalışanlarından talepte bulunulmayacaktır. Bu rapor, yorum ve tavsiyelerde yer alan bilgiler “yatırım danışmanlığı” hizmeti ve/veya faaliyeti olmayıp; yatırım danışmanlığı hizmeti almak isteyen kişi ve kurumların, iş bu hizmeti vermeye yetkili kurum ve kuruluşlarla temasa geçmesi ve bu hizmeti bir sözleşme karşılığında alması SPK mevzuatınca zorunludur. Yatırım danışmanlığı hizmeti; aracı kurumlar, portföy yönetim şirketleri, mevduat kabul etmeyen bankalar ile müşteri arasında imzalanacak yatırım danışmanlığı sözleşmesi çerçevesinde sunulmaktadır. Burada yer alan yorum ve tavsiyeler, yorum ve tavsiyede bulunanların kişisel görüşlerine dayanmaktadır ve genel yatırım tavsiyesi kapsamındadır. Portföyün geçmiş, dönemlere ilişkin getirisi gelecek dönemlerin getirisi için herhangi bir gösterge olamaz. Belirli bir getirinin sağlanacağına dair herhangi bir taahhütte kesinlikle bulunulmamaktadır Fonlarla ilgili nihai şart ve koşulların belirtildiği izahname ve yatırımcı bilgi formuna; performans sunum raporları ve portföy dağılım raporlarına KAP (www.kap.org.tr) internet sayfasından ulaşabilirsiniz