



# Fon Bülteni

HAZİRAN 2021



# Ekonomik Görünüm

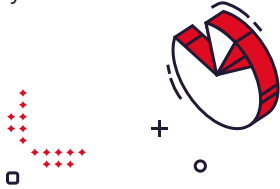


Sözleşmenizle ilgili bilgilere kolayca erişebilirsiniz!  
Sözleşme bilgilerinize [www.axahayatemeklilik.com.tr](http://www.axahayatemeklilik.com.tr)  
internet sitemizde **online işlemler** başlığı altından ulaşabilirsiniz.  
Sorularınız için Müşteri Hizmetleri Departmanı  
Tel: (0850) 250 99 99  
Faks: (0212) 293 58 68  
E-posta: [emeklilik@axasigorta.com.tr](mailto:emeklilik@axasigorta.com.tr)

## FAİZ

### Gelişen ülke tahvil-bonolarına fon girişleri devam ediyor.

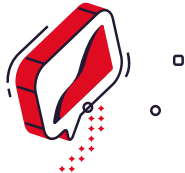
Küresel çapta tahvil-bonolara fon akımları devam ediyor. Gelişen ülke tahvil-bono fonlarına son 12 haftadır art arda girişler yaşanırken, yurtiçi tahvil-bonolara da son 5 haftadır girişler hakim. TCMB sıkı duruştan enflasyonda düşüş gözlemlenmeden vazgeçilmeyeceği söylemini yineleyerek erken faiz indirimi beklentilerini ortadan kaldırdı. Tahvil-bono piyasasında yabancı sahipliğinin diğer gelişen ülkelere kıyasla bir hayli düşük olması, cazip reel faiz sunulan mevcut konjonktürde fon girişlerinin devam edebileceğine işaret. Öte yandan, Hazine'nin borçlanma takvimine bakıldığında bu sene arz baskısının yoğun olabileceğine işaret ediyor.



## HİSSE

### Enflasyon beklentileri ve normalleşme adımları hisse senetleri açısından pozitif.

Son dönemde küresel risk iştahının artmasıyla beraber gelişen ülke hisse senetleri de yatırımcıların ilgisini çekti. Enflasyondaki düşüş beklentilerin son çeyreğe doğru olması hisse senetlerini destekleyebilir. Ayrıca, değerlemeler açısından Borsa İstanbul gerek tarihsel gerekse de diğer gelişen ülkelere kıyasla bir hayli ucuz seviyelerde. Kademeli normalleşme kapsamında atılan adımlar da hisse senetlerini destekleyici.



## DÖVİZ

### Yurtiçinde reel faizler cazip seviyelerde olmaya devam ediyor.

Küresel çapta aşılamanın hız kazanması ve virüs vakaları bakımından kötünün geride kalmış olması risk iştahına pozitif yansıdı. Mayıs'ta artan risk iştahı gelişen ülke para birimlerini destekledi. Yurtiçinde reel faizler son 10 yıllık ortalamalarının üzerinde seyretmekte. Gelişen ülkelere kıyasla ise Türkiye en çok reel faiz veren ülkelerden. Ayrıca, Merkez Bankası da sıkı duruşun devam edeceğini belirtiyor. Değerlemeler bazında baktığımızda da reel efektif döviz kuru bakımından Türk Lirası Kasım 2020'den beri en ucuz seviyelerinde.



## ALTIN

### Enflasyon beklentilerindeki artış altını destekleyici.

ABD'de enflasyonist baskılar artmaya devam ediyor. Manşet enflasyon son 13 yılın en yüksek seviyesine çıkarken, üretici fiyatları da son 10 yılın zirvesine ulaştı. Enflasyon beklentilerinin göstergesi olan 10 yıllık başa baş enflasyon da 2013 yılından bu yana en yüksek değerinde. Amerikan Hazine Bakanı Yellen da geçici olması beklenen enflasyonun 2021 sonuna kadar yüksek seviyelerde kalabileceğini savunuyor. Avrupa'da da Euro Bölgesi'nde enflasyon son 2 yılın zirvesini test ederken, üretici fiyatları da 2008'den bu yana en yüksek seviyesine ulaştı. İngiltere'deki varyant virüs belirsizlik ortamını artırırken, altın için ek bir destek unsuru olmaya devam ediyor.



# Ekonomik Göstergeler

Sözleşmenizle ilgili bilgilere kolayca erişebilirsiniz!  
Sözleşme bilgilerinize [www.axahayatemeklilik.com.tr](http://www.axahayatemeklilik.com.tr)  
internet sitemizde **online işlemler** başlığı altından ulaşabilirsiniz.  
Sorularınız için Müşteri Hizmetleri Departmanı  
Tel: (0850) 250 99 99  
Faks: (0212) 293 58 68  
E-posta: [emeklilik@axasigorta.com.tr](mailto:emeklilik@axasigorta.com.tr)

## Makroekonomik Göstergeler (Tahminler)

	2016	2017	2018	2019	2020	2021T*
<b>GSYİH (Milyar TL)</b>	2.609	3.134	3.758	4.320	5.048	6.100
<b>GSYİH (Milyar ABD Doları)</b>	863	853	789	761	717	733
<b>Büyüme Oranı</b>	%3,9	%7,5	%3,0	%0,9	%1,8	%6,0
<b>TÜFE Enflasyonu (Yıllık)</b>	%8,5	%11,9	%20,3	%11,8	%14,6	%14,5
<b>İhracat (Milyar ABD Doları)</b>	149,2	164,5	177,2	180,8	169,6	188,8
<b>İthalat (Milyar ABD Doları)</b>	-202,2	-238,7	-231,2	-210,3	-219,5	-243,4
<b>Dış Ticaret Dengesi (Milyar ABD Doları)</b>	-52,9	-74,2	-54,0	-29,5	-49,9	-54,6
<b>Cari İşlemler Dengesi (Milyar ABD Doları)</b>	-27,0	-40,8	-21,7	6,8	-37,3	-27,9
<b>Cari İşlemler Dengesi /GSYH</b>	-%3,1	-%4,8	-%2,8	%0,9	-%5,2	-%3,8
<b>Faiz (Gösterge, bileşik, yıl sonu)</b>	%10,6	%13,4	%19,7	%11,8	%15,0	%16,8
<b>Politika Faizi</b>	%8,00	%8,00	%24,01	%12,00	%17,00	%17,00
<b>TCMB Ağırlıklı Fonlama Maliyeti</b>	%8,31	%12,75	%24,01	%11,43	%17,00	%17,00
<b>Marjinal Gecelik Fonlama Faizi</b>	%8,50	%9,25	%25,50	%13,50	%18,50	%18,50
<b>BİST-100</b>	781	1.153	913	1.144	1.477	1.705
<b>ABD Doları / TL (Ortalama)</b>	3,02	3,65	4,82	5,67	7,00	8,32
<b>ABD Doları / TL (Yıl sonu)</b>	3,53	3,81	5,26	5,94	7,34	9,00
<b>Kur sepeti (0,5 USD + 0,5 EUR) (Yıl sonu)</b>	3,61	4,18	5,64	6,30	8,17	9,90
<b>Euro / ABD Doları (Yıl sonu)</b>	1,05	1,19	1,15	1,12	1,23	1,20

T: İş Portföy Yönetimi A.Ş. tahminleridir. / \* 2021 yılı için İş Portföy Yönetimi A.Ş. tahminlerini yansıtmaktadır.

## Makroekonomik Göstergeler

<b>BÜYÜME</b>	<b>Dönemi</b>	<b>2020</b>	<b>2021</b>
<b>GSYİH (yıllık birikimli, milyar ABD doları)</b>	1. Çeyrek	764,9	728,5
<b>Büyüme Oranı (yıllık)</b>	1. Çeyrek	%4,5	%7,0
<b>ÜRETİM GÖSTERGELERİ</b>	<b>Dönemi</b>	<b>2020</b>	<b>2021</b>
<b>Sanayi Üretimi (12 aylık ortalama)</b>	Mar	%2,1	%3,6
<b>Kapasite Kullanımı (mevsimsellikten arındırılmış)</b>	May	%62,7	%75,2
<b>İşsizlik Oranı (mevsimsellikten arındırılmış)</b>	Mar	%13,0	%13,1
<b>FİYAT GÖSTERGELERİ (yıllık)</b>	<b>Dönemi</b>	<b>2020</b>	<b>2021</b>
<b>TÜFE Enflasyonu</b>	May	%11,4	%16,6
<b>ÜFE Enflasyonu</b>	May	%5,5	%38,3
<b>Çekirdek Enflasyonu</b>	May	%10,3	%17,0
<b>BÜTÇE GÖSTERGELERİ (milyar TL)</b>	<b>Dönemi</b>	<b>2020</b>	<b>2021</b>
<b>Gelirler</b>	Oca-Nis	321,0	437,9
<b>Harcamalar</b>	Oca-Nis	393,8	432,0
<b>Faiz Dışı Denge</b>	Oca-Nis	-17,5	73,4
<b>Bütçe Dengesi</b>	Oca-Nis	-72,8	5,9
<b>DIŞ DENGİ (milyar ABD Doları)</b>	<b>Dönemi</b>	<b>2020</b>	<b>2021</b>
<b>İhracat (12 aylık toplam)</b>	Nis	172,6	186,7
<b>İthalat (12 aylık toplam)</b>	Nis	211,0	233,1
<b>Dış Ticaret Dengesi (12 aylık toplam)</b>	Nis	-38,4	-46,4
<b>Cari İşlemler Dengesi (12 aylık toplam)</b>	Mar	-1,4	-36,2



# Fon Getirileri

Sözleşmenizle ilgili bilgilere kolayca erişebilirsiniz!  
Sözleşme bilgilerinize [www.axahayatemeklilik.com.tr](http://www.axahayatemeklilik.com.tr)  
internet sitemizde **online işlemler** başlığı altından ulaşabilirsiniz.  
Sorularınız için Müşteri Hizmetleri Departmanı  
Tel: (0850) 250 99 99  
Faks: (0212) 293 58 68  
E-posta: [emeklilik@axasigorta.com.tr](mailto:emeklilik@axasigorta.com.tr)

## Aylık Bes

Emeklilik Fonu	Aylık Değişim (%) 30/04/2021 - 31/05/2021 (*)	Yılbaşından Beri Değişim (%) 31/12/2020 - 30/05/2021 (*)	Yıllık Değişim (%) 29/05/2020 - 31/05/2021*
Para Piyasası Fon (HEP)	%1,40	%6,91	%13,43
Standart Fon (HEK)	%1,09	%-2,16	%5,89
Kamu Dış Borçlanma Fonu (HED)	%4,89	%9,99	%37,41
Değişken Fon (HEB)	%1,11	%-1,18	%9,28
Hisse Fonu (HES)	%1,75	%-0,34	%42,31
Katkı Fonu (HET)	%1,09	%-7,80	%-0,15
Katılım Değişken Fon (HEE)	%1,02	%5,73	%21,29
Katılım Katkı Fonu (HER)	%0,71	%6,62	%17,99
Altın Katılım Fonu (HEA)	%10,20	%14,27	%36,46
Başlangıç Fonu (HEL)	%1,38	%6,83	%13,43
Başlangıç Katılım Fonu (HEG)	%1,39	%6,89	%13,23
OKS Standart Fon (HEC)	%1,59	%2,92	%11,01
OKS Katılım Standart Fon (HEI)	%1,15	%6,80	%16,85
OKS Atak Değişken Fon (AJP)	%2,47	%2,78	%24,28
OKS Agresif Değişken (AJR)	%2,01	%1,56	%34,46
OKS Temkinli Değişken (AJR)	%1,33	%6,53	%11,88
OKS Dengel Değişken (AJV)	%2,14	%3,10	%18,89
OKS Atak Katılım Değişken (AJY)	%1,85	%8,28	%32,76
OKS Agresif Katılım Değişken (AJZ)	%2,06	%10,10	%49,82

(\*) Oranlar her ayın son iş gününde hesaplanan fiyatlar ile oluşturulmuştur.

### YASAL UYARI METNİ "

ÖNEMLİ BİLGİ: Bu doküman söz konusu yatırım ürününün tanıtımı için özet niteliğinde hazırlanmıştır. Ürün konusundaki tüm detayları içermeyebilir. Bu sebeple yatırım yapmadan önce Ürünler / Emeklilik Planları / Emeklilik Yatırım Fonları ilgili dokümanların ve izahnamelerin incelenmesi gereklidir. YASAL UYARI: Burada yer alan yatırım bilgi, yorum ve tavsiyeleri yatırım danışmanlığı kapsamında değildir. Yatırım danışmanlığı hizmeti, yetkili kuruluşlar tarafından kişilerin risk ve getiri tercihleri dikkate alınarak kişiye özel sunulmaktadır. Burada yer alan içerik, yorum ve tavsiyeler ise genel niteliktedir. Bu tavsiyeler mali durumunuz ile risk ve getiri tercihlerinize uygun olmayabilir. Bu nedenle, sadece burada yer alan bilgilere dayanarak yatırım kararı verilmesi beklentilerinize uygun sonuçlar doğurmayabilir. Burada yer alan rapor ve yorumlardaki yazılar, bilgiler ve grafikler, ulaşılabilen ilk kaynaklardan iyi niyetle ve doğruluğu, geçerliliği, etkinliği velhasıl her ne şekilde, suret ve nam altında olursa olsun herhangi bir karara dayanak oluşturması hususunda herhangi bir teminat, garanti oluşturmadan, yalnızca bilgi edinilmesi amacıyla Ak Portföy Yönetimi A.Ş. tarafından derlenmiş ve Axa Emeklilik ve Hayat AŞ aracılığı ile sunulmuştur. İş bu raporlardaki yorumlardan; eksik bilgi ve/veya güncellenme gibi konularda ortaya çıkabilecek zararlardan Ak Portföy Yönetimi A.Ş., Axa Emeklilik ve Hayat AŞ ve bu kurumların çalışanları sorumlu değildir. Kurumlar her an, hiçbir şekilde ve surette ön ihbara ve/veya ihtara gerek kalmaksızın söz konusu bilgileri, tavsiyeleri değiştirebilir ve/veya ortadan kaldıracaktır. Genel anlamda bilgi vermek amacıyla hazırlanmış olan iş bu rapor ve yorumlar, kapsamı bilgiler, tavsiyeler hiçbir şekilde ve surette, Ak Portföy Yönetimi A.Ş.'nin ve Axa Emeklilik ve Hayat AŞ'nin herhangi bir taahhüdünü tazammun etmediğinden, bu bilgilere istinaden her türlü özel ve/veya tüzel kişiler tarafından alınacak kararlar, varılacak sonuçlar, gerçekleştirilecek işlemler ve oluşabilecek her türlü riskler bizatihi bu kişilere ait ve raci olacaktır. Hiçbir şekilde ve surette ve her ne nam altında olursa olsun, her türlü gerçek ve/veya tüzel kişinin, gerek doğrudan gerek dolayısı ile ve bu sebeplerle uğrayabileceği her türlü doğrudan ve/veya dolayısıyla oluşacak maddi ve manevi zarar, kar mahrumiyeti, velhasıl her ne nam altında olursa olsun uğrayabileceği zararlardan hiçbir şekilde ve surette Ak Portföy Yönetimi A.Ş., Axa Emeklilik ve Hayat AŞ ve bu kurumların çalışanları sorumlu tutulamayacak ve hiçbir şekilde ve surette her ne nam altında olursa olsun Ak Portföy Yönetimi A.Ş., Axa Emeklilik ve Hayat AŞ ve çalışanlarından talepte bulunulmayacaktır. Bu rapor, yorum ve tavsiyelerde yer alan bilgiler "yatırım danışmanlığı" hizmeti ve/veya faaliyeti olmayıp; yatırım danışmanlığı hizmeti almak isteyen kişi ve kurumların, iş bu hizmeti vermeye yetkili kurum ve kuruluşlarla temasa geçmesi ve bu hizmeti bir sözleşme karşılığında alması SPK mevzuatınca zorunludur. Yatırım danışmanlığı hizmeti; aracı kurumlar, portföy yönetim şirketleri, mevduat kabul etmeyen bankalar ile müşteri arasında imzalanacak yatırım danışmanlığı sözleşmesi çerçevesinde sunulmaktadır. Burada yer alan yorum ve tavsiyeler, yorum ve tavsiyede bulunanların kişisel görüşlerine dayanmaktadır ve genel yatırım tavsiyesi kapsamındadır. Portföyün geçmiş dönemlere ilişkin getirisi gelecek dönemlerin getirisi için herhangi bir gösteregelemez. Belirli bir getirinin sağlanacağına dair herhangi bir taahhütte kesinlikle bulunulmamaktadır. Fonlarla ilgili nihai şart ve koşulların belirtildiği izahname ve yatırımcı bilgi formuna; performans sunum raporları ve portföy dağılım raporlarına KAP ([www.kap.org.tr](http://www.kap.org.tr)) internet sayfasından ulaşabilirsiniz.