



# Fon Bülteni

EYLÜL 2021



# Ekonomik Görünüm



Sözleşmenizle ilgili bilgilere kolayca erişebilirsiniz!  
Sözleşme bilgilerinize [www.axahayatemeklilik.com.tr](http://www.axahayatemeklilik.com.tr)  
internet sitemizde **online işlemler** başlığı altından ulaşabilirsiniz.  
Sorularınız için Müşteri Hizmetleri Departmanı  
Tel: (0850) 250 99 99  
Faks: (0212) 293 58 68  
E-posta: [emeklilik@axasigorta.com.tr](mailto:emeklilik@axasigorta.com.tr)

## FAİZ

### Ağustos ayında faiz hadlerinde son 5 ayın dipleri test edildi

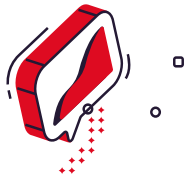
Son açıklanan %19,25 seviyesindeki enflasyon rakamı ile yurtiçinde enflasyon son 29 ayın en yüksek seviyesine ulaşmış durumda... Artışa en büyük katkı %29 dolaylarında artan gıda fiyatlarından gelirken, çekirdek enflasyon %17,22 ile son 6 ayın en düşük seviyesine düştü. Tahvil-bono fonlarına Mart'tan bu yana en güçlü fon girişlerinin yaşanması da yabancı ilgisinin devam ettiğini göstermekte... Bununla birlikte, 10 yıllık tahvil faizleri geçtiğimiz ay Mart'tan bu yana ilk defa %17'lerin altına test etti. TCMB son çeyrekte enflasyonda düşüş eğilimi beklerken, finansal piyasalar da yılın son aylarında faiz indirimi beklentisi oluşmuş durumda.



## HİSSE

### Büyümeye öncü göstergeler ve değerlendirme seviyeleri yurtiçi hisse senetlerini destekleyici

Güçlü gelen kar büyümeleri, cazip değerlendirme seviyeleri ve artan aşılama oranları ile gelişen ülke hisse fonlarına son 25 ayın en güçlü girişleri yaşandı. MSCI gelişen ülke hisse senetleri endeksi son 1 ayda %3 değer kazandı. Borsa İstanbul da aynı dönemde %1 yükseldi. Yurtiçinde güçlü gelen büyümeye öncü göstergeler ve açıklanan bilançoların güçlü seyri hisse senedi piyasası açısından olumlu... Ayrıca değerlemeler açısından yurtiçi hisselerin gerek tarihsel, gerekse de diğer gelişen ülkelere kıyasla cazip düzeylerde olması ek bir destek unsuru.



## DÖVİZ

### Türk Lirası değerlemeler açısından cazibesini koruyor

Son 1 ayda aşılama uygulamalarının artmasıyla beraber pandemi sürecinde negatif ayrışan gelişen ülkelerin toparlaması, sıkılaştıran para politikaları ve iyileşen cari dengeler gelişen ülke para birimlerini destekledi. Türk Lirası ise reel efektif döviz kurundaki iyileşmeye rağmen halen diğer gelişen ülkelere kıyasla ucuz... Değerlemeler açısından TL varlıkların cazip seviyelerde olması yatırımcıların ilgisini TL varlıklara yönlendirirken, Nisan ayından beri en güçlü haftalık portföy girişleri gözlemlendi. Yurtiçinde cari denge dinamiklerinin iyileşmesi de TL'yi destekleyici.



## ALTIN

### Enflasyonist baskılar altın yatırımlarını destekleyici

ABD'de enflasyon göstergeleri son dönemlerin zirvelerine çıkmış durumda... Manşet enflasyon 2008 yılından bu yana en yüksek seviyesine ulaşmışken, çekirdek kişisel tüketim harcamaları endeksi ise 1990 zirvelerinde... Euro Bölgesi'nde de enflasyon 10 yıllık zirvesinde... Enflasyonist baskıların artması yatırımcı ilgisini altına yönlendirebilecek nitelikte olurken, yeni varyantlarla beraber pandemiye ilişkin belirsizliklerin devam etmesi altını destekleyici.



# Ekonomik Göstergeler

Sözleşmenizle ilgili bilgilere kolayca erişebilirsiniz!  
Sözleşme bilgilerinize [www.axahayatemeklilik.com.tr](http://www.axahayatemeklilik.com.tr)  
internet sitemizde **online işlemler** başlığı altından ulaşabilirsiniz.  
Sorularınız için Müşteri Hizmetleri Departmanı  
Tel: (0850) 250 99 99  
Faks: (0212) 293 58 68  
E-posta: [emeklilik@axasigorta.com.tr](mailto:emeklilik@axasigorta.com.tr)

## Makroekonomik Göstergeler (Tahminler)

	2016	2017	2018	2019	2020	2021T*
<b>GSYİH (Milyar TL)</b>	2.609	3.134	3.758	4.320	5.048	6.315
<b>GSYİH (Milyar ABD Doları)</b>	863	853	789	761	717	764
<b>Büyüme Oranı</b>	%3,9	%7,5	%3,0	%0,9	%1,8	%7,7
<b>TÜFE Enflasyonu (Yıllık)</b>	%8,5	%11,9	%20,3	%11,8	%14,6	%16,5
<b>İhracat (Milyar ABD Doları)</b>	149,2	164,5	177,2	180,8	169,6	204,6
<b>İthalat (Milyar ABD Doları)</b>	-202,2	-238,7	-231,2	-210,3	-219,5	-248,2
<b>Dış Ticaret Dengesi (Milyar ABD Doları)</b>	-52,9	-74,2	-54,0	-29,5	-49,9	-43,6
<b>Cari İşlemler Dengesi (Milyar ABD Doları)</b>	-27,0	-40,8	-21,7	6,8	-37,3	-22,0
<b>Cari İşlemler Dengesi /GSYH</b>	-%3,1	-%4,8	-%2,8	%0,9	-%5,2	-%2,9
<b>Faiz (Gösterge, bileşik, yıl sonu)</b>	%10,6	%13,4	%19,7	%11,8	%15,0	%17,4
<b>Politika Faizi</b>	%8,00	%8,00	%24,01	%12,00	%17,00	%18,00
<b>TCMB Ağırlıklı Fonlama Maliyeti</b>	%8,31	%12,75	%24,01	%11,43	%17,00	%18,00
<b>Marjinal Gecelik Fonlama Faizi</b>	%8,50	%9,25	%25,50	%13,50	%18,50	%19,50
<b>BİST-100</b>	781	1.153	913	1.144	1.477	1.705
<b>ABD Doları / TL (Ortalama)</b>	3,02	3,65	4,82	5,67	7,00	8,27
<b>ABD Doları / TL (Yıl sonu)</b>	3,53	3,81	5,26	5,94	7,34	9,20
<b>Kur sepeti (0,5 USD + 0,5 EUR) (Yıl sonu)</b>	3,61	4,18	5,64	6,30	8,17	10,08
<b>Euro / ABD Doları (Yıl sonu)</b>	1,05	1,19	1,15	1,12	1,23	1,19

T: İş Portföy Yönetimi A.Ş. tahminleridir. / \* 2021 yılı için İş Portföy Yönetimi A.Ş. tahminlerini yansıtmaktadır.

## Makroekonomik Göstergeler

<b>BÜYÜME</b>	<b>Dönemi</b>	<b>2020</b>	<b>2021</b>
<b>GSYİH (yıllık birikimli, milyar ABD doları)</b>	2. Çeyrek	741,1	765,1
<b>Büyüme Oranı (yıllık)</b>	2. Çeyrek	-%10,4	%21,7
<b>ÜRETİM GÖSTERGELERİ</b>	<b>Dönemi</b>	<b>2020</b>	<b>2021</b>
<b>Sanayi Üretimi (12 aylık ortalama)</b>	Haz	-%1,1	%16,3
<b>Kapasite Kullanımı (mevsimsellikten arındırılmış)</b>	Ağu	%73,0	%76,8
<b>İşsizlik Oranı (mevsimsellikten arındırılmış)</b>	Haz	%13,3	%10,6
<b>FİYAT GÖSTERGELERİ (yıllık)</b>	<b>Dönemi</b>	<b>2020</b>	<b>2021</b>
<b>TÜFE Enflasyonu</b>	Ağu	%11,8	%19,3
<b>ÜFE Enflasyonu</b>	Ağu	%11,5	%45,5
<b>Çekirdek Enflasyonu</b>	Ağu	%11,0	%16,8
<b>BÜTÇE GÖSTERGELERİ (milyar TL)</b>	<b>Dönemi</b>	<b>2020</b>	<b>2021</b>
<b>Gelirler</b>	Oca-Tem	541,9	726,1
<b>Harcamalar</b>	Oca-Tem	681,1	804,4
<b>Faiz Dışı Denge</b>	Oca-Tem	-59,4	36,2
<b>Bütçe Dengesi</b>	Oca-Tem	-139,1	-78,3
<b>DIŞ DENGİ (milyar ABD Doları)</b>	<b>Dönemi</b>	<b>2020</b>	<b>2021</b>
<b>İhracat (12 aylık toplam)</b>	Tem	166,5	201,0
<b>İthalat (12 aylık toplam)</b>	Tem	205,6	249,6
<b>Dış Ticaret Dengesi (12 aylık toplam)</b>	Tem	-39,1	-48,6
<b>Cari İşlemler Dengesi (12 aylık toplam)</b>	Haz	-13,8	-29,7



# Fon Getirileri

Sözleşmenizle ilgili bilgilere kolayca erişebilirsiniz!  
Sözleşme bilgilerinize [www.axahayatemeklilik.com.tr](http://www.axahayatemeklilik.com.tr)  
internet sitemizde **online işlemler** başlığı altından ulaşabilirsiniz.  
Sorularınız için Müşteri Hizmetleri Departmanı  
Tel: (0850) 250 99 99  
Faks: (0212) 293 58 68  
E-posta: [emeklilik@axasigorta.com.tr](mailto:emeklilik@axasigorta.com.tr)

## Aylık Bes

Emeklilik Fonu	Aylık Değişim (%) 30/07/2021 - 31/08/2021 (*)	Yılbaşından Beri Değişim (%) 31/12/2020 - 31/08/2021 (*)	Yıllık Değişim (%) 31/08/2020 - 31/08/2021*
Para Piyasası Fon (HEP)	%1,45	%11,71	%16,35
Standart Fon (HEK)	%2,79	%3,48	%13,49
Kamu Dış Borçlanma Fonu (HED)	-%0,06	%10,82	%24,12
Değişken Fon (HEB)	%2,84	%3,53	%14,83
Hisse Fonu (HES)	%7,93	%8,53	%51,71
Katkı Fonu (HET)	%3,09	-%0,76	%9,35
Katılım Değişken Fon (HEE)	%1,59	%8,50	%19,81
Katılım Katkı Fonu (HER)	%1,53	%9,88	%18,21
Altın Katılım Fonu (HEA)	-%2,05	%7,29	%4,55
Başlangıç Fonu (HEL)	%1,46	%11,62	%16,37
Başlangıç Katılım Fonu (HEG)	%1,44	%11,67	%16,18
OKS Standart Fon (HEC)	%2,13	%8,15	%15,49
OKS Katılım Standart Fon (HEI)	%1,30	%10,19	%17,56
OKS Atak Değişken Fon (AJP)	%4,15	%7,88	%28,88
OKS Agresif Değişken (AJR)	%9,95	%13,29	%46,75
OKS Temkinli Değişken (AJT)	%1,47	%11,16	%15,90
OKS Dengel Değişken (AJV)	%4,66	%9,23	%24,82
OKS Atak Katılım Değişken (AJY)	%2,22	%11,81	%30,56
OKS Agresif Katılım Değişken (AJZ)	%2,60	%13,88	%44,87

(\*) Oranlar her ayın son iş gününde hesaplanan fiyatlar ile oluşturulmuştur.

### YASAL UYARI METNİ "

ÖNEMLİ BİLGİ: Bu doküman söz konusu yatırım ürününün tanıtımı için özet niteliğinde hazırlanmıştır. Ürün konusundaki tüm detayları içermeyebilir. Bu sebeple yatırım yapmadan önce Ürünler / Emeklilik Planları / Emeklilik Yatırım Fonları ilgili dokümanların ve izahnamelerin incelenmesi gereklidir. YASAL UYARI: Burada yer alan yatırım bilgi, yorum ve tavsiyeleri yatırım danışmanlığı kapsamında değildir. Yatırım danışmanlığı hizmeti, yetkili kuruluşlar tarafından kişilerin risk ve getiri tercihleri dikkate alınarak kişiye özel sunulmaktadır. Burada yer alan içerik, yorum ve tavsiyeler ise genel niteliktedir. Bu tavsiyeler mali durumunuz ile risk ve getiri tercihlerinize uygun olmayabilir. Bu nedenle, sadece burada yer alan bilgilere dayanarak yatırım kararı verilmesi beklentilerinize uygun sonuçlar doğurmayabilir. Burada yer alan rapor ve yorumlardaki yazılar, bilgiler ve grafikler, ulaşılabilen ilk kaynaklardan iyi niyetle ve doğruluğu, geçerliliği, etkinliği velhasıl her ne şekilde, suret ve nam altında olursa olsun herhangi bir karara dayanak oluşturması hususunda herhangi bir teminat, garanti oluşturmadan, yalnızca bilgi edinilmesi amacıyla Ak Portföy Yönetimi A.Ş. tarafından derlenmiş ve Axa Emeklilik ve Hayat AŞ aracılığı ile sunulmuştur. İş bu raporlardaki yorumlardan; eksik bilgi ve/veya güncellenme gibi konularda ortaya çıkabilecek zararlardan Ak Portföy Yönetimi A.Ş., Axa Emeklilik ve Hayat AŞ ve bu kurumların çalışanları sorumlu değildir. Kurumlar her an, hiçbir şekilde ve surette ön ihbara ve/veya ihtara gerek kalmaksızın söz konusu bilgileri, tavsiyeleri değiştirebilir ve/veya ortadan kaldıracaktır. Genel anlamda bilgi vermek amacıyla hazırlanmış olan iş bu rapor ve yorumlar, kapsamı bilgiler, tavsiyeler hiçbir şekilde ve surette, Ak Portföy Yönetimi A.Ş.'nin ve Axa Emeklilik ve Hayat AŞ'nin herhangi bir taahhüdünü tazammun etmediğinden, bu bilgilere istinaden her türlü özel ve/veya tüzel kişiler tarafından alınacak kararlar, varılacak sonuçlar, gerçekleştirilecek işlemler ve oluşabilecek her türlü riskler bizatihi bu kişilere ait ve raci olacaktır. Hiçbir şekilde ve surette ve her ne nam altında olursa olsun, her türlü gerçek ve/veya tüzel kişinin, gerek doğrudan gerek dolayısı ile ve bu sebeplerle uğrayabileceği her türlü doğrudan ve/veya dolayısıyla oluşacak maddi ve manevi zarar, kar mahrumiyeti, velhasıl her ne nam altında olursa olsun uğrayabileceği zararlardan hiçbir şekilde ve surette Ak Portföy Yönetimi A.Ş., Axa Emeklilik ve Hayat AŞ ve bu kurumların çalışanları sorumlu tutulamayacak ve hiçbir şekilde ve surette her ne nam altında olursa olsun Ak Portföy Yönetimi A.Ş., Axa Emeklilik ve Hayat AŞ ve çalışanlarından talepte bulunulmayacaktır. Bu rapor, yorum ve tavsiyelerde yer alan bilgiler "yatırım danışmanlığı" hizmeti ve/veya faaliyeti olmayıp; yatırım danışmanlığı hizmeti almak isteyen kişi ve kurumların, iş bu hizmeti vermeye yetkili kurum ve kuruluşlarla temasa geçmesi ve bu hizmeti bir sözleşme karşılığında alması SPK mevzuatınca zorunludur. Yatırım danışmanlığı hizmeti; aracı kurumlar, portföy yönetim şirketleri, mevduat kabul etmeyen bankalar ile müşteri arasında imzalanacak yatırım danışmanlığı sözleşmesi çerçevesinde sunulmaktadır. Burada yer alan yorum ve tavsiyeler, yorum ve tavsiyede bulunanların kişisel görüşlerine dayanmaktadır ve genel yatırım tavsiyesi kapsamındadır. Portföyün geçmiş dönemlere ilişkin getirisi gelecek dönemlerin getirisi için herhangi bir gösteregelemez. Belirli bir getirinin sağlanacağına dair herhangi bir taahhütte kesinlikle bulunulmamaktadır. Fonlarla ilgili nihai şart ve koşulların belirtildiği izahname ve yatırımcı bilgi formuna; performans sunum raporları ve portföy dağılım raporlarına KAP ([www.kap.org.tr](http://www.kap.org.tr)) internet sayfasından ulaşabilirsiniz.