



# Fon Bülteni

EYLÜL 2022



# Ekonomik Görünüm



Sözleşmenizle ilgili bilgilere kolayca erişebilirsiniz!  
Sözleşme bilgilerinize [www.axahayatemeklilik.com.tr](http://www.axahayatemeklilik.com.tr)  
internet sitemizde **online işlemler** başlığı altından ulaşabilirsiniz.  
Sorularınız için Müşteri Hizmetleri Departmanı  
Tel: (0850) 250 99 99  
Faks: (0212) 293 58 68  
E-posta: [emeklilik@axasigorta.com.tr](mailto:emeklilik@axasigorta.com.tr)

## FAİZ

### Enflasyona ilişkin gelişmeler ve TCMB geri alımları tahvil-bono piyasası için yakından takip edilecektir

TCMB'nin piyasa katılımları anketi piyasa beklentisinin %70,6 olduğunu gösterirken, Yeni Orta Vadeli Program 2022 enflasyon öngörüsü ise %65. Merkez Bankası tahvil geri alımlarının devam etmesi tahvil-bono piyasası için olumlu olurken, hem küresel hem de yurtdışında enflasyon görünümü üzerinde riskler tahvil-bono piyasalarında baskı unsuru olmaya devam ediyor.



## HİSSE

### Makro görünüm hisseleri desteklerken, Borsa İstanbul'a yabancı ilgisi artıyor

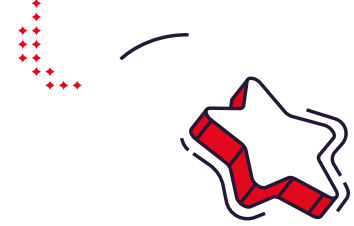
Türkiye ekonomisi yılın ikinci çeyreğinde yıllık %7,6 büyüme kaydederek güçlü büyüme eğilimini sürdürdü. Yeni Orta Vadeli Program 2022 yılında Türkiye'nin %5 büyümesini öngörüyor. Büyümeye yönelik risklerin yukarı yönlü olması hisse senetleri açısından destekleyici bir görünüm sunuyor. Bist 100 karlılık büyümeleri ve değerlemeler bazında gelişmiş ve gelişen ülkelere kıyasla çok daha cazip konumda olmaya devam ederken, yurt içi hisse senetlerine yabancı fon girişleri yaşanması da ek destek unsuru.



## DÖVİZ

### KKM'ye ilgi devam ederken enflasyon ve cari denge TL için önemini koruyor

Enerji ithalatının etkisi ile dış ticaret açığında yaşanan yükseliş cari açığa yukarı yönlü risklerin artmasına sebep oluyor. Ancak turizm gelirlerinde yaşanan artış cari denge için olumlu... TL için cari denge ile enflasyon verileri yakından takip edilirken, TCMB'nin aylık olarak yayınladığı piyasa katılımcıları anketinde yer alan enflasyon beklentilerindeki artış devam ediyor. Kur korumalı TL mevduat ürününün 1,2 trilyon TL'yi aşmış olması TL için olumlu.



## ALTIN

### Jeopolitik riskler ve ekonomi politikalarının belirsizliği altın için destekleyici

Çin-ABD gerginliğinin yeniden gündeme gelmesi altının güvenli liman talebini desteklerken, son Fed toplantısında, Fed üyelerinin enflasyona yönelik risk ve belirsizlikleri yüksek görmesi ekonomi politikalarına ilişkin belirsizliği artırıyor. Ayrıca, küresel enflasyona yönelik risklerin yukarı yönlü olduğu ve küresel büyümeye yönelik risklerin ise aşağı yönlü olduğu dönemlerde altın portföyler için iyi bir çeşitlendirici olmaya devam edecektir.



# Ekonomik Göstergeler

Sözleşmenizle ilgili bilgilere kolayca erişebilirsiniz!  
Sözleşme bilgilerinize [www.axahayatemeklilik.com.tr](http://www.axahayatemeklilik.com.tr)  
internet sitemizde **online işlemler** başlığı altından ulaşabilirsiniz.  
Sorularınız için Müşteri Hizmetleri Departmanı  
Tel: (0850) 250 99 99  
Faks: (0212) 293 58 68  
E-posta: [emeklilik@axasigorta.com.tr](mailto:emeklilik@axasigorta.com.tr)

## Makroekonomik Göstergeler (Tahminler)

	2016	2017	2018	2019	2020	2021	2022T*
<b>GSYİH (Milyar TL)</b>	2.609	3.134	3.758	4.320	5.047	7.209	12.022
<b>GSYİH (Milyar ABD Doları)</b>	863	853	789	761	717	803	711
<b>Büyüme Oranı</b>	%3,9	%7,5	%3,0	%0,9	%1,8	%11,0	%4,3
<b>TÜFE Enflasyonu (Yıllık)</b>	%8,5	%11,9	%20,3	%11,8	%14,6	%36,1	%68,4
<b>İhracat (Milyar ABD Doları)</b>	149,2	164,5	177,2	180,8	169,6	225,3	267,3
<b>İthalat (Milyar ABD Doları)</b>	-202,2	-238,7	-231,2	-210,3	-219,5	-271,4	-347,2
<b>Dış Ticaret Dengesi (Milyar ABD Doları)</b>	-52,9	-74,2	-54,0	-29,5	-49,9	-46,2	-79,9
<b>Cari İşlemler Dengesi (Milyar ABD Doları)</b>	-27,0	-40,9	-21,7	5,3	-35,5	-13,7	-40,3
<b>Cari İşlemler Dengesi /GSYH</b>	-%3,1	-%4,8	-%2,8	%0,7	-%4,9	-%1,7	-%5,7
<b>Faiz (Gösterge, bileşik, yıl sonu)</b>	%10,6	%13,4	%19,7	%11,8	%15,0	%22,7	%25,0
<b>Politika Faizi</b>	%8,00	%8,00	%24,01	%12,00	%17,00	%14,00	%13,00
<b>TCMB Ağırlıklı Fonlama Maliyeti</b>	%8,31	%12,75	%24,01	%11,43	%17,00	%14,00	%13,00
<b>Marjinal Gecelik Fonlama Faizi</b>	%8,50	%9,25	%25,50	%13,50	%18,50	%15,50	%14,50
<b>BİST-100</b>	781	1.153	913	1.144	1.477	1.858	3.500
<b>ABD Doları / TL (Ortalama)</b>	3,02	3,65	4,82	5,67	7,00	8,88	16,91
<b>ABD Doları / TL (Yıl sonu)</b>	3,53	3,81	5,26	5,94	7,34	12,97	20,00
<b>Kur sepeti (0,5 USD + 0,5 EUR) (Yıl sonu)</b>	3,61	4,18	5,64	6,30	8,17	13,86	21,00
<b>Euro / ABD Doları (Yıl sonu)</b>	1,05	1,19	1,15	1,12	1,23	1,14	1,10

T: İş Portföy Yönetimi A.Ş. tahminleridir.

## Makroekonomik Göstergeler

<b>BÜYÜME</b>	<b>Dönemi</b>	<b>2020</b>	<b>2021</b>
<b>GSYİH (yıllık birikimli, milyar ABD doları)</b>	2. Çeyrek	767,8	827,7
<b>Büyüme Oranı (yıllık)</b>	2. Çeyrek	%22,2	%7,6
<b>ÜRETİM GÖSTERGELERİ</b>	<b>Dönemi</b>	<b>2021</b>	<b>2022</b>
<b>Sanayi Üretimi (12 aylık ortalama)</b>	Haz	%16,3	%10,4
<b>Kapasite Kullanımı (mevsimsellikten arındırılmış)</b>	Ağu	%76,8	%76,6
<b>İşsizlik Oranı (mevsimsellikten arındırılmış)</b>	Haz	%10,9	%10,3
<b>FİYAT GÖSTERGELERİ (yıllık)</b>	<b>Dönemi</b>	<b>2021</b>	<b>2022</b>
<b>TÜFE Enflasyonu</b>	Ağu	%19,3	%80,2
<b>ÜFE Enflasyonu</b>	Ağu	%45,5	%143,8
<b>Çekirdek Enflasyonu</b>	Ağu	%16,8	%66,1
<b>BÜTÇE GÖSTERGELERİ (milyar TL)</b>	<b>Dönemi</b>	<b>2021</b>	<b>2022</b>
<b>Gelirler</b>	Oca-Tem	726,1	1.462,4
<b>Harcamalar</b>	Oca-Tem	804,4	1.432,9
<b>Faiz Dışı Denge</b>	Oca-Tem	36,2	180,9
<b>Bütçe Dengesi</b>	Oca-Tem	-78,3	29,5
<b>DIŞ DENGİ (milyar ABD Doları)</b>	<b>Dönemi</b>	<b>2021</b>	<b>2022</b>
<b>İhracat (12 aylık toplam)</b>	Tem	200,9	248,3
<b>İthalat (12 aylık toplam)</b>	Tem	249,6	331,2
<b>Dış Ticaret Dengesi (12 aylık toplam)</b>	Tem	-48,7	-82,9
<b>Cari İşlemler Dengesi (12 aylık toplam)</b>	Haz	-28,9	-32,7



# Fon Getirileri

Sözleşmenizle ilgili bilgilere kolayca erişebilirsiniz!  
Sözleşme bilgilerinize [www.axahayatemeklilik.com.tr](http://www.axahayatemeklilik.com.tr)  
internet sitemizde **online işlemler** başlığı altından ulaşabilirsiniz.  
Sorularınız için Müşteri Hizmetleri Departmanı  
Tel: (0850) 250 99 99  
Faks: (0212) 293 58 68  
E-posta: [emeklilik@axasigorta.com.tr](mailto:emeklilik@axasigorta.com.tr)

## Aylık Bes

Emeklilik Fonu	Aylık Değişim (%) 31/05/2022 - 30/06/2022 (*)	Yılbaşından Beri Değişim (%) 31/12/2021 - 30/06/2022 (*)	Yıllık Değişim (%) 30/06/2021 - 30/06/2022 (*)
Para Piyasası Fon (HEP)	%1,94	%11,76	%17,91
Standart Fon (HEK)	%15,48	%47,17	%50,07
Kamu Dış Borçlanma Fonu (HED)	%3,13	%22,03	%83,54
Değişken Fon (HEB)	%13,57	%43,19	%58,01
Hisse Fonu (HES)	%23,68	%92,77	%142,92
Katkı Fonu (HET)	%17,34	%51,09	%43,70
Katılım Değişken Fon (HEE)	%8,52	%30,45	%46,35
Katılım Katkı Fonu (HER)	%8,79	%35,60	%46,89
Altın Katılım Fonu (HEA)	%0,41	%31,81	%111,62
Başlangıç Fonu (HEL)	%2,21	%12,50	%18,75
Başlangıç Katılım Fonu (HEG)	%1,89	%12,32	%18,81
OKS Standart Fon (HEC)	%8,26	%41,02	%55,36
OKS Katılım Standart Fon (HEI)	%6,58	%37,46	%49,93
OKS Atak Değişken Fon (AJP)	%14,09	%51,26	%79,22
OKS Agresif Değişken (AJR)	%21,17	%85,26	%128,42
OKS Temkinli Değişken (AJT)	%4,94	%17,70	%24,40
OKS Dengel Değişken (AJV)	%12,11	%45,49	%64,03
OKS Atak Katılım Değişken (AJY)	%14,01	%55,28	%76,21
OKS Agresif Katılım Değişken (AJZ)	%15,95	%69,22	%94,52
Katılım Standart Fon (RZM)	%5,31	%8,04	%8,04
Fon Sepeti Fonu (RZM)	%5,50	%8,39	%8,39

(\*) Oranlar her ayın son iş gününde hesaplanan net fiyatlar ile oluşturulmuştur.

### YASAL UYARI METNİ “

ÖNEMLİ BİLGİ: Bu doküman söz konusu yatırım ürününün tanıtımı için özet niteliğinde hazırlanmıştır. Ürün konusundaki tüm detayları içermeyebilir. Bu sebeple yatırım yapmadan önce Ürünler / Emeklilik Planları / Emeklilik Yatırım Fonları ilgili dokümanların ve izahnamelerin incelenmesi gereklidir. YASAL UYARI: Burada yer alan yatırım bilgi, yorum ve tavsiyeleri yatırım danışmanlığı kapsamında değildir Yatırım danışmanlığı hizmeti, yetkili kuruluşlar tarafından kişilerin risk ve getiri tercihleri dikkate alınarak kişiye özel sunulmaktadır. Burada yer alan içerik, yorum ve tavsiyeler ise genel niteliktedir. Bu tavsiyeler mali durumunuz ile risk ve getiri tercihlerinize uygun olmayabilir. Bu nedenle, sadece burada yer alan bilgilere dayanarak yatırım kararı verilmesi beklentilerinize uygun sonuçlar doğurmayabilir. Burada yer alan rapor ve yorumlardaki yazılar, bilgiler ve grafikler, ulaşılabilen ilk kaynaklardan iyi niyetle ve doğruluğu, geçerliliği, etkinliği velhasıl her ne şekilde, suret ve nam altında olursa olsun herhangi bir karara dayanak oluşturması hususunda herhangi bir teminat, garanti oluşturmadan, yalnızca bilgi edinilmesi amacıyla Ak Portföy Yönetimi A.Ş. tarafından derlenmiş ve Axa Emeklilik ve Hayat AŞ aracılığı ile sunulmuştur. İş bu raporlardaki yorumlardan; eksik bilgi ve/veya güncellenme gibi konularda ortaya çıkabilecek zararlardan Ak Portföy Yönetimi A.Ş., Axa Emeklilik ve Hayat AŞ ve bu Kurumların çalışanları sorumlu değildir. Kurumlar her an, hiçbir şekilde ve surette ön ihbara ve/veya ihtara gerek kalmaksızın söz konusu bilgileri, tavsiyeleri değiştirebilir ve/veya ortadan kaldıracaktır. Genel anlamda bilgi vermek amacıyla hazırlanmış olan iş bu rapor ve yorumlar, kapsamı bilgiler, tavsiyeler hiçbir şekilde ve surette, Ak Portföy Yönetimi A.Ş.'nin ve Axa Emeklilik ve Hayat AŞ'nin herhangi bir taahhüdünü tazammum etmediğinden, bu bilgilere istinaden her türlü özel ve/veya tüzel kişiler tarafından alınacak kararlar, varılacak sonuçlar, gerçekleştirilecek işlemler ve oluşabilecek her türlü riskler bizatihi bu kişilere ait ve raci olacaktır. Hiçbir şekilde ve surette ve her ne nam altında olursa olsun, her türlü gerçek ve/veya tüzel kişinin, gerek doğrudan gerek dolayısı ile ve bu sebeplerle uğrayabileceği her türlü doğrudan ve/veya dolayısıyla oluşacak maddi ve manevi zarar, kar mahrumiyeti, velhasıl her ne nam altında olursa olsun uğrayabileceği zararlardan hiçbir şekilde ve surette Ak Portföy Yönetimi A.Ş., Axa Emeklilik ve Hayat AŞ ve bu Kurumların çalışanları sorumlu tutulamayacak ve hiçbir şekilde ve surette her ne nam altında olursa olsun Ak Portföy Yönetimi A.Ş., Axa Emeklilik ve Hayat AŞ ve çalışanlarından talepte bulunulmayacaktır. Bu rapor, yorum ve tavsiyelerde yer alan bilgiler “yatırım danışmanlığı” hizmeti ve/veya faaliyeti olmayıp; yatırım danışmanlığı hizmeti almak isteyen kişi ve kurumların, iş bu hizmeti vermeye yetkili kurum ve kuruluşlarla temasa geçmesi ve bu hizmeti bir sözleşme karşılığında alması SPK mevzuatınca zorunludur. Yatırım danışmanlığı hizmeti; aracı kurumlar, portföy yönetim şirketleri, mevduat kabul etmeyen bankalar ile müşterileri arasında imzalanacak yatırım danışmanlığı sözleşmesi çerçevesinde sunulmaktadır. Burada yer alan yorum ve tavsiyeler, yorum ve tavsiyede bulunanların kişisel görüşlerine dayanmaktadır ve genel yatırım tavsiyesi kapsamındadır. Portföyün geçmiş dönemlere ilişkin getirisi gelecek dönemlerin getirisi için herhangi bir gösteregelemez. Belirli bir getirinin sağlanacağına dair herhangi bir taahhütte kesinlikle bulunulmamaktadır. Fonlarla ilgili nihai şart ve koşulların belirtildiği izahname ve yatırımcı bilgi formuna; performans sunum raporları ve portföy dağılım raporlarına KAP ([www.kap.org.tr](http://www.kap.org.tr)) internet sayfasından ulaşabilirsiniz.